

# Agrupamento de Escolas de Pevidém

## **MICROSOFT POWERPOINT**

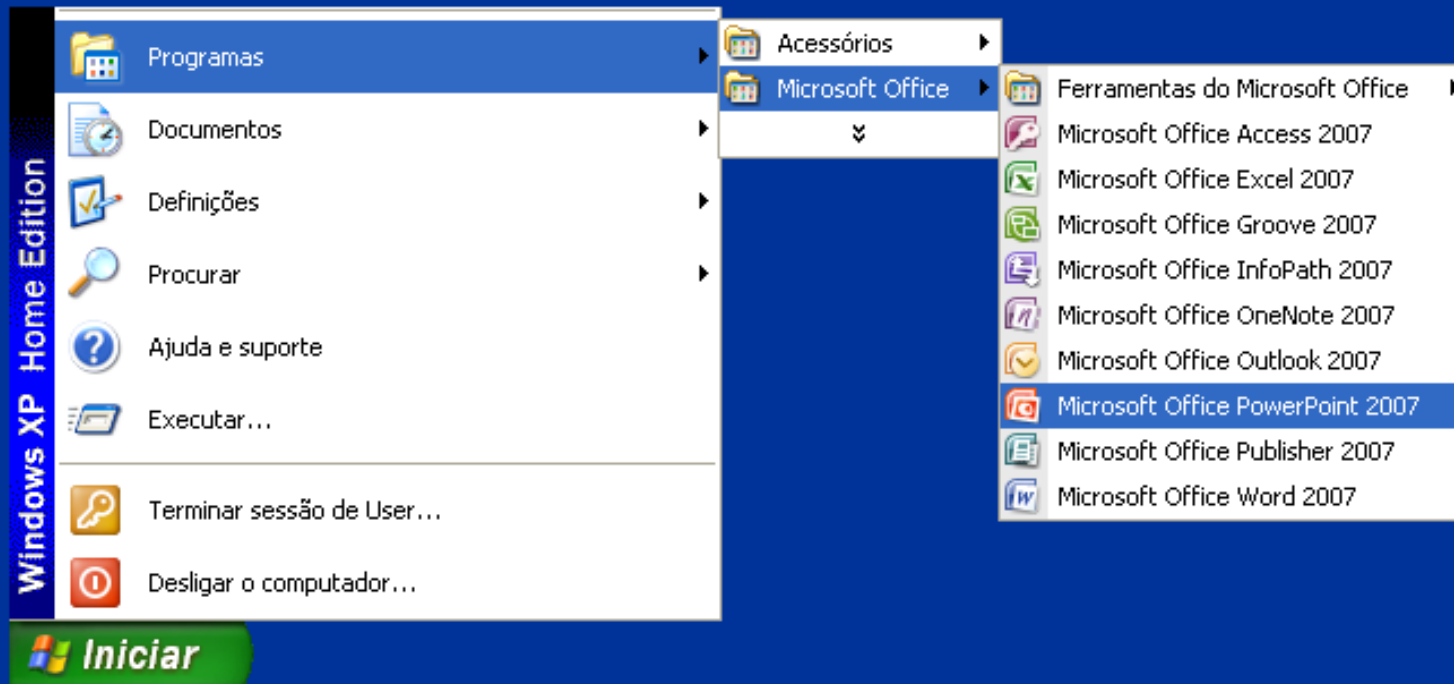
***Disciplina : TIC***

***Ano letivo 2013 – 2014***



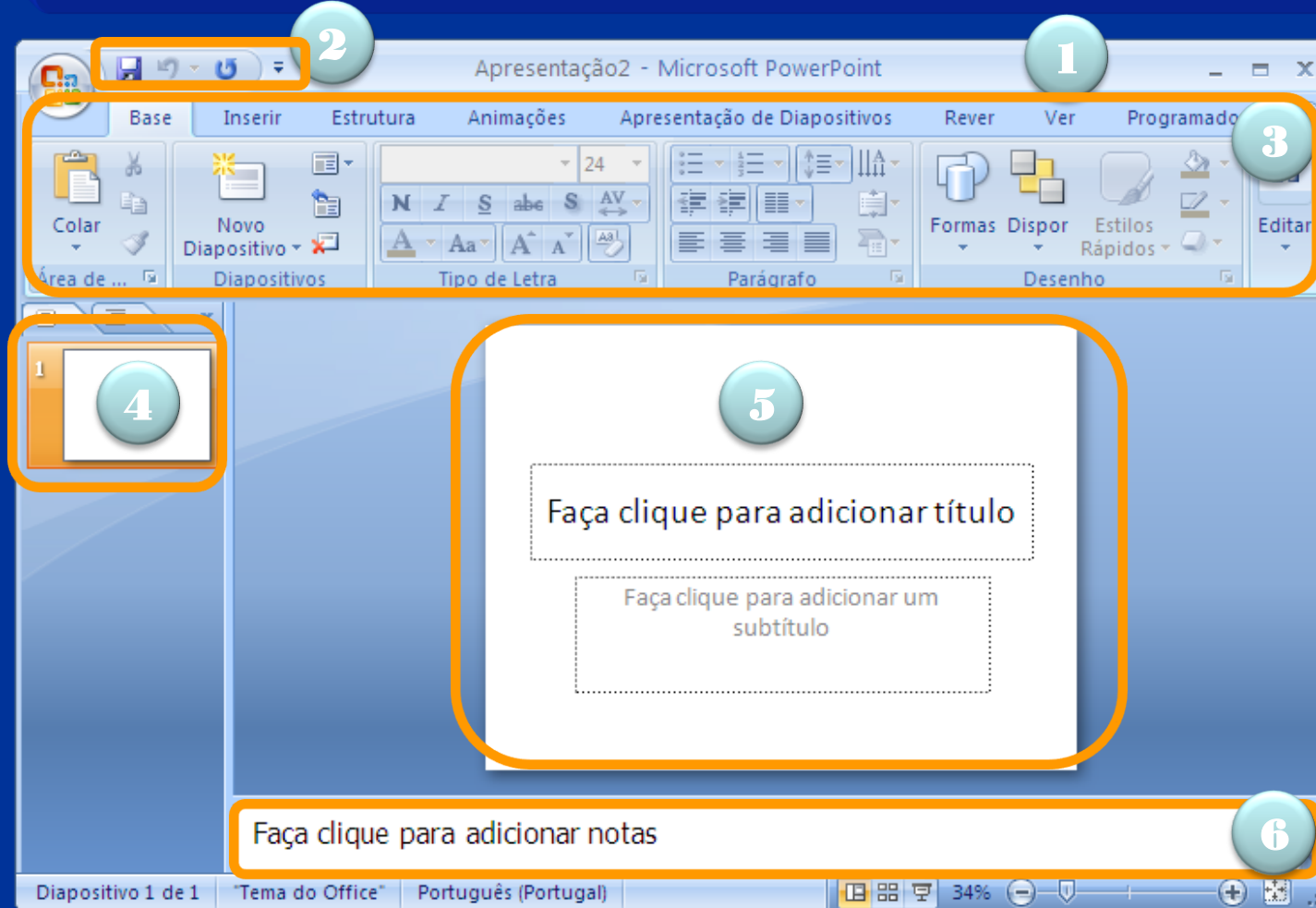
***7º Ano***

# Iniciação Programa de apresentações



- **Apresenta informação e ideias de forma organizada, eficiente e apelativa.**
- **A informação é estruturada em diapositivos onde podem ser integrados:**
  - **Texto, gráficos, listas, outros objectos.**

# Ambiente de trabalho



1 **Barra de título**

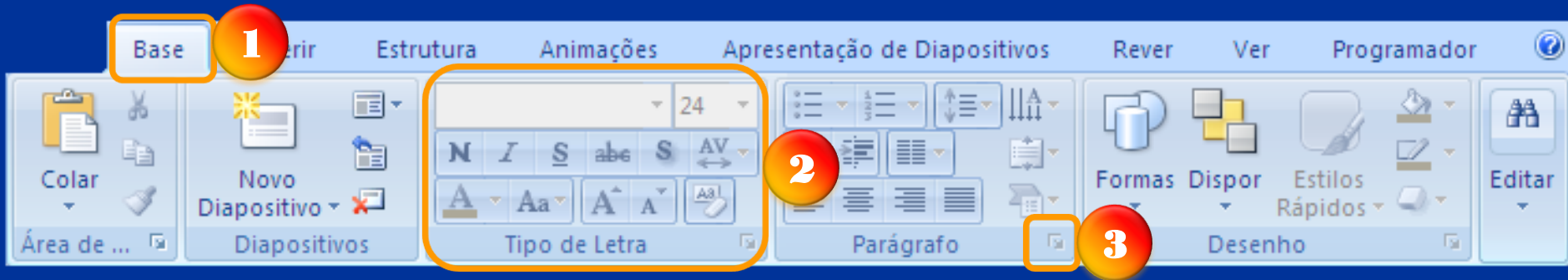
2 **Barra de ferramentas de acesso rápido**

3 **Friso**

4 **Janela de diapositivos**

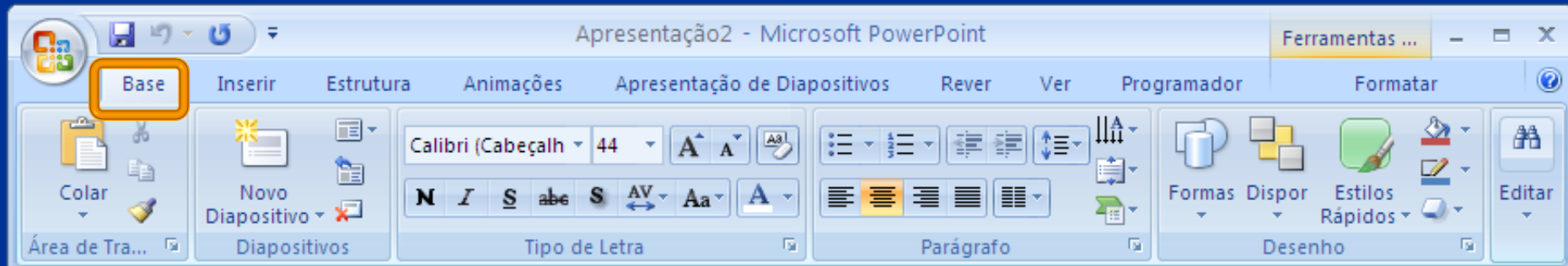
5 **Janela de visualização**

6 **Janela de notas**



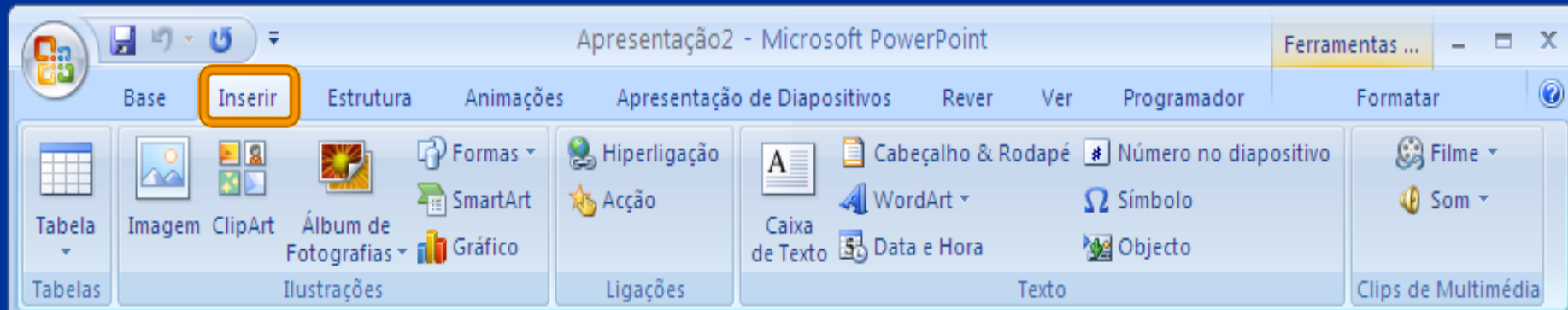
- 1 • **Separadores:** Executar tarefas essenciais no *Microsoft PowerPoint*
- 2 • **Grupos:** Cada separador tem grupos que mostram itens associados em grupo
- 3 • **Comandos:** Um comando é um botão, uma caixa ou um menu.

# Separador Base



**Onde se encontram os comando principais no *Microsoft PowerPoint*. Comando mais utilizados quando se executam tarefas básicas com apresentações**

# Separador Inserir



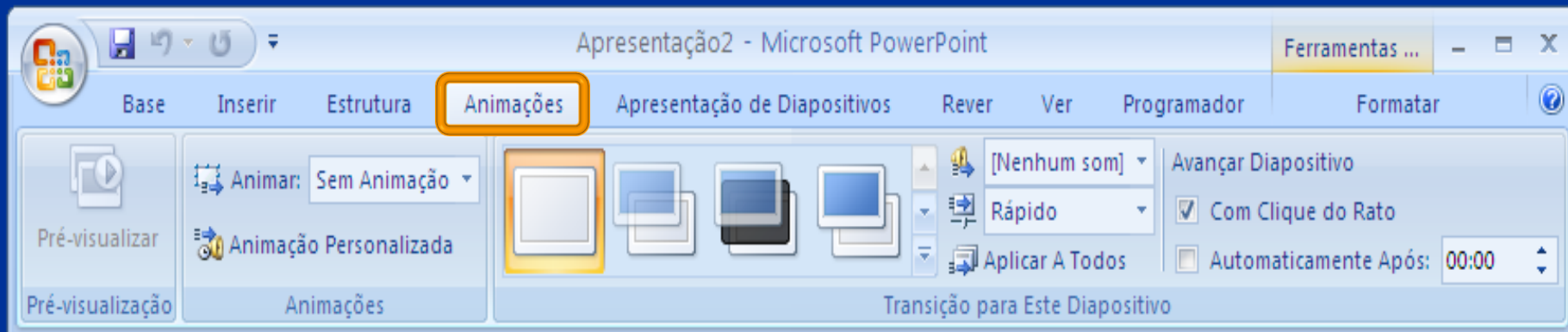
**Comandos que permitem inserir objectos na apresentação**

# Separador Estrutura



**Apresenta os comandos para configurar a página, definir a orientação de diapositivos, seleccionar temas e outras formatações.**

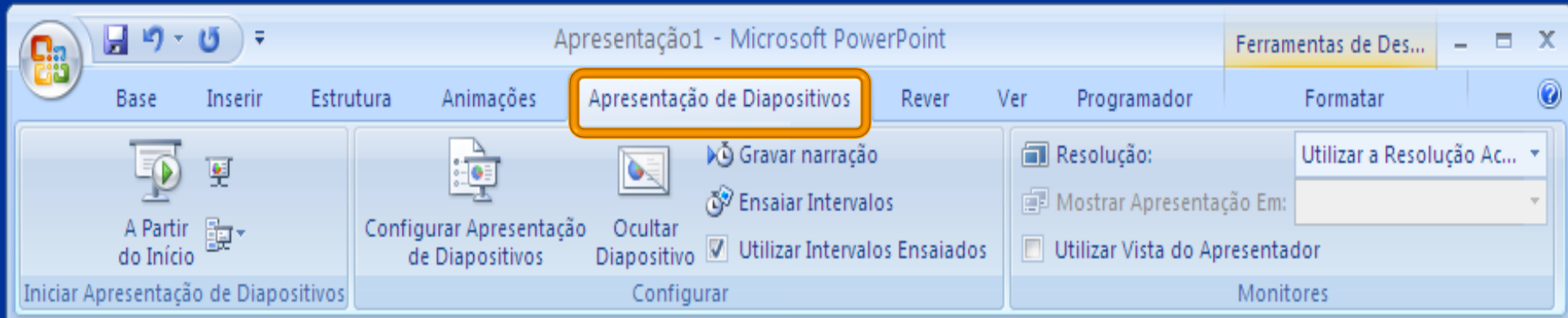
# Separador Animações



**Apresenta os comandos que permitem aplicar opções de animação aos diapositivos**

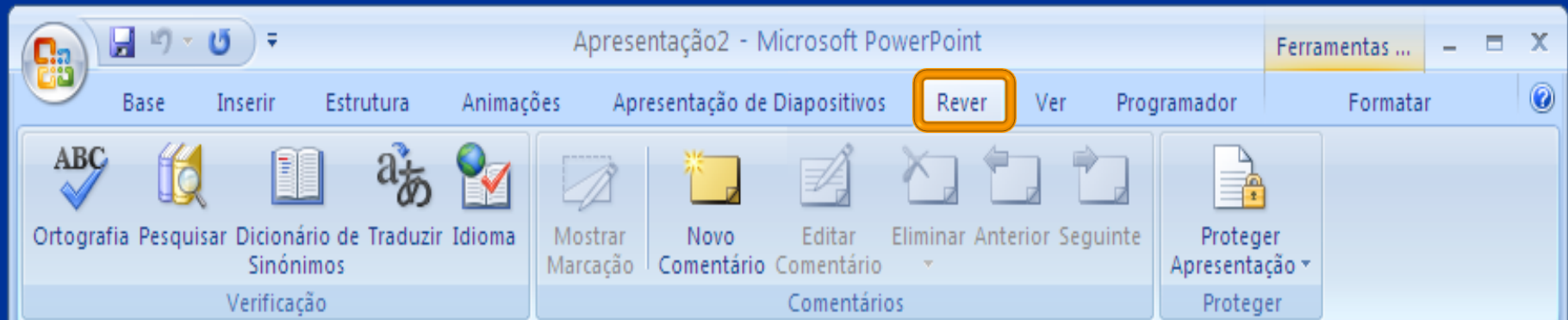


# Separador Animações



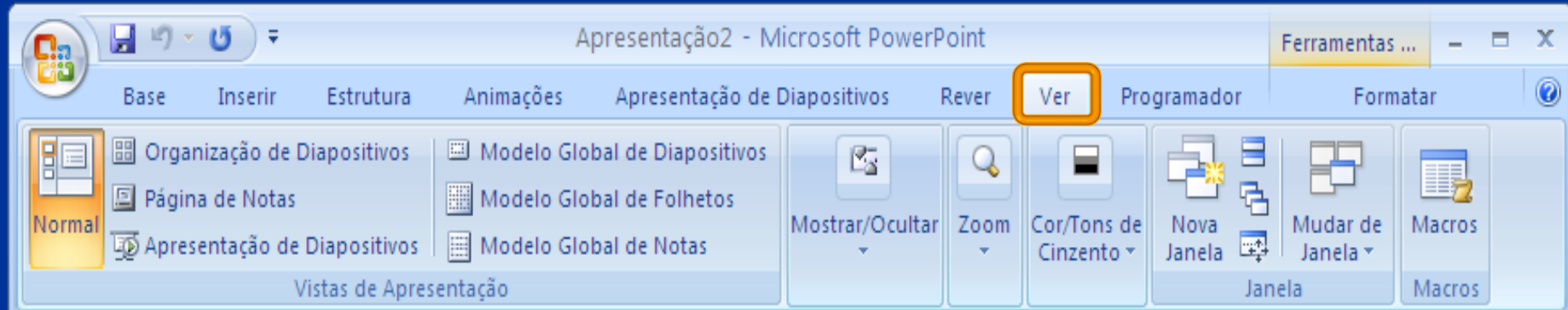
**Operações de configuração da apresentação como, por exemplo, ensaiar intervalos.**

# Separador Rever



**Realizam-se operações de verificação de texto, gestão de comentários, operações relacionadas com a partilha de dados entre utilizadores**

# Separador Ver

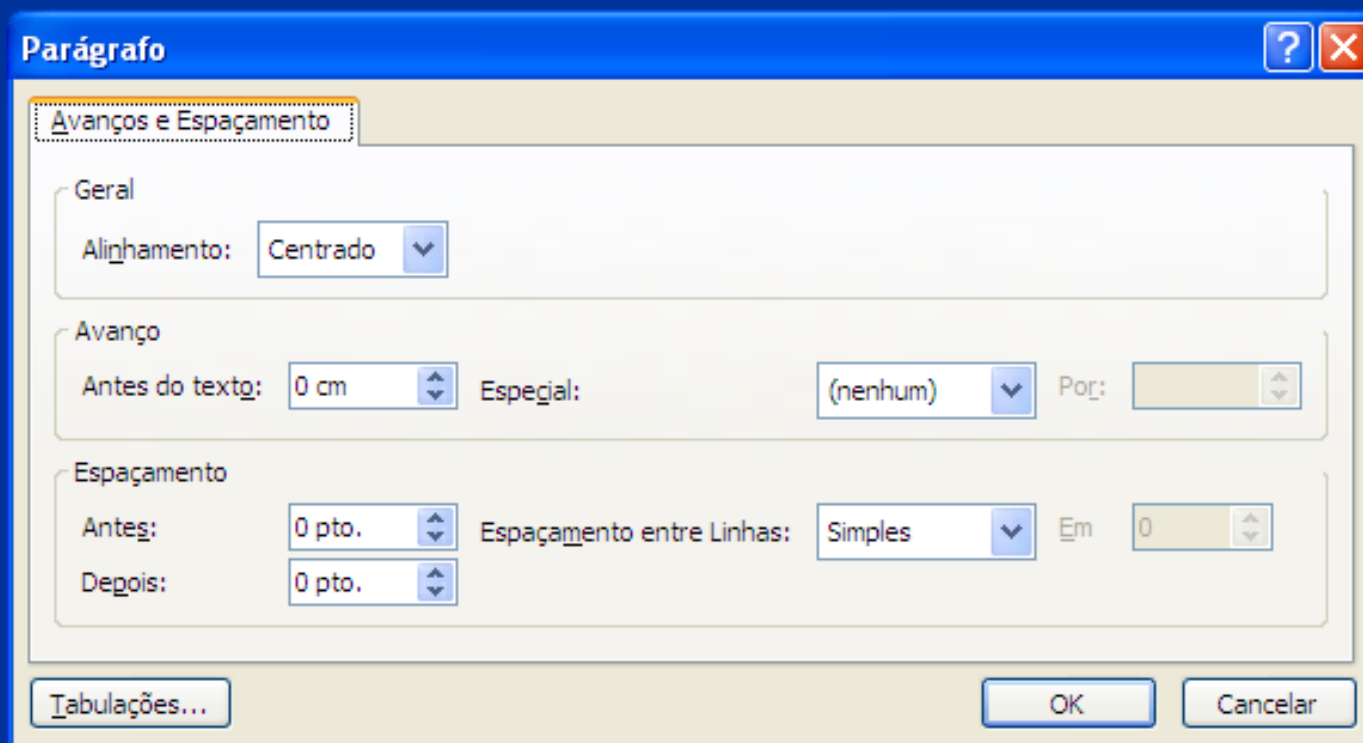


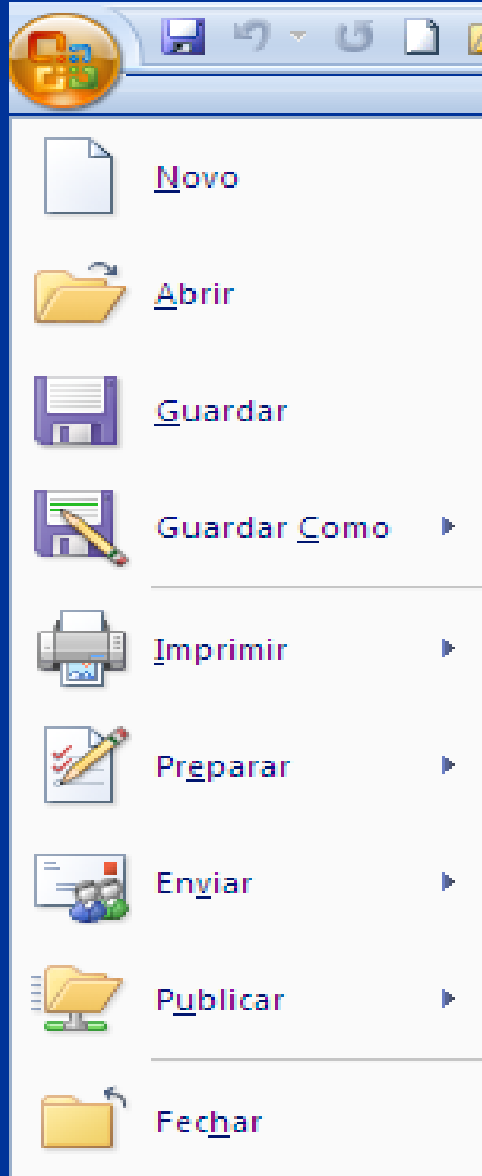
**Faz a gestão das vistas, do zoom, das janelas, dando acesso aos comandos de criação e utilização de macros**

# Comandos não visíveis nos separadores do friso



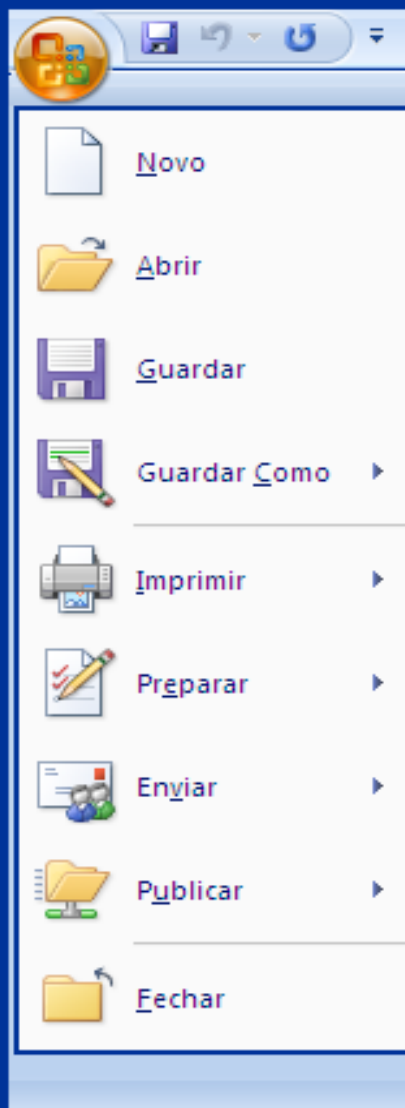
**Iniciador da caixa de diálogo:**  
**Significa que existem outras**  
**opções disponíveis**



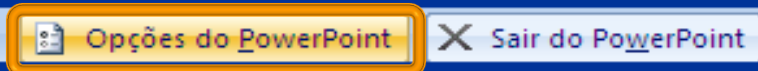


**Dá acesso a um conjunto de comandos que permitem fazer a gestão dos ficheiros criados no *Microsoft PowerPoint***

# Configuração do PowerPoint 2007

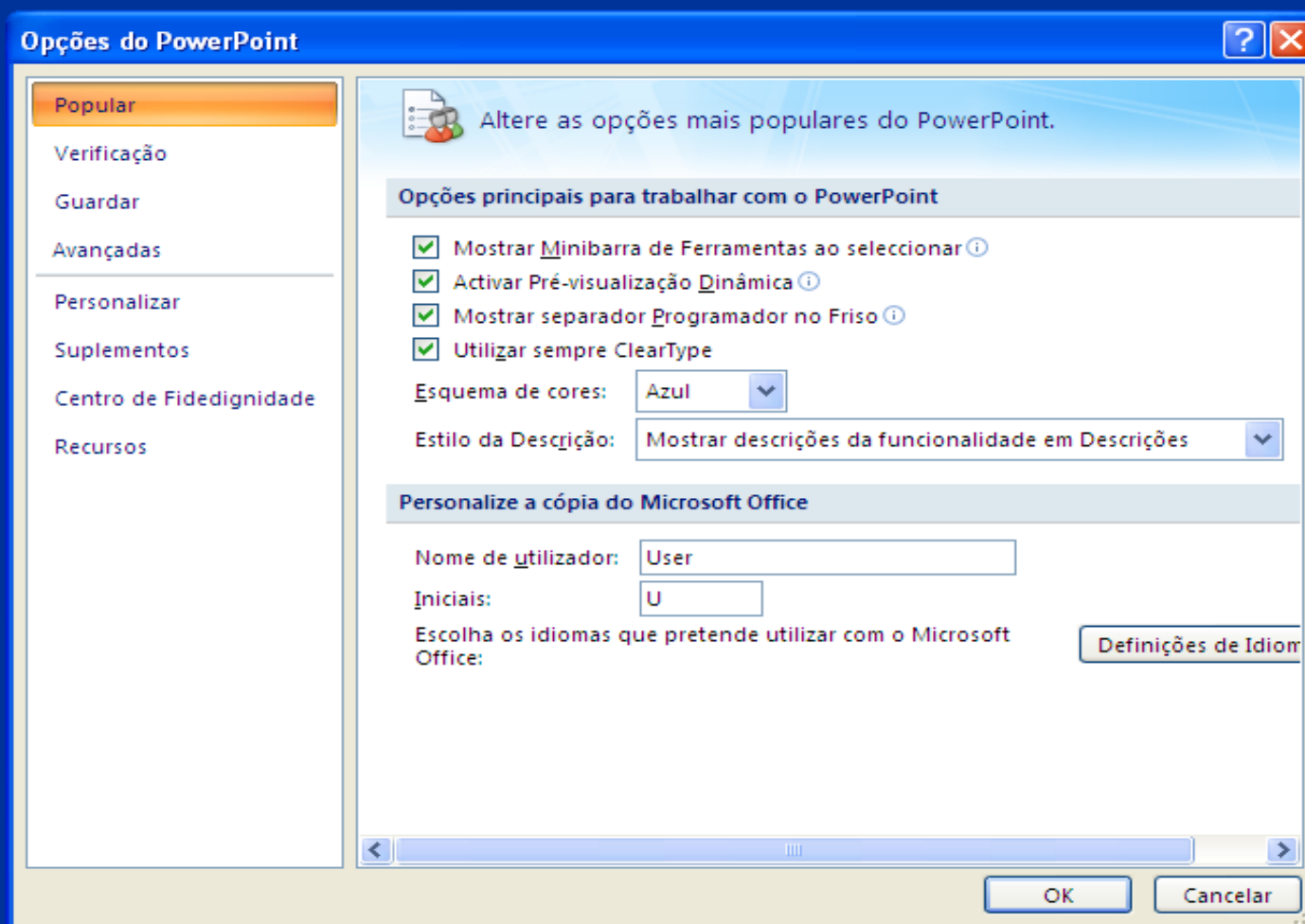


**Englobam as opções de configuração relativas às principais operações para trabalhar com o Microsoft PowerPoint.**





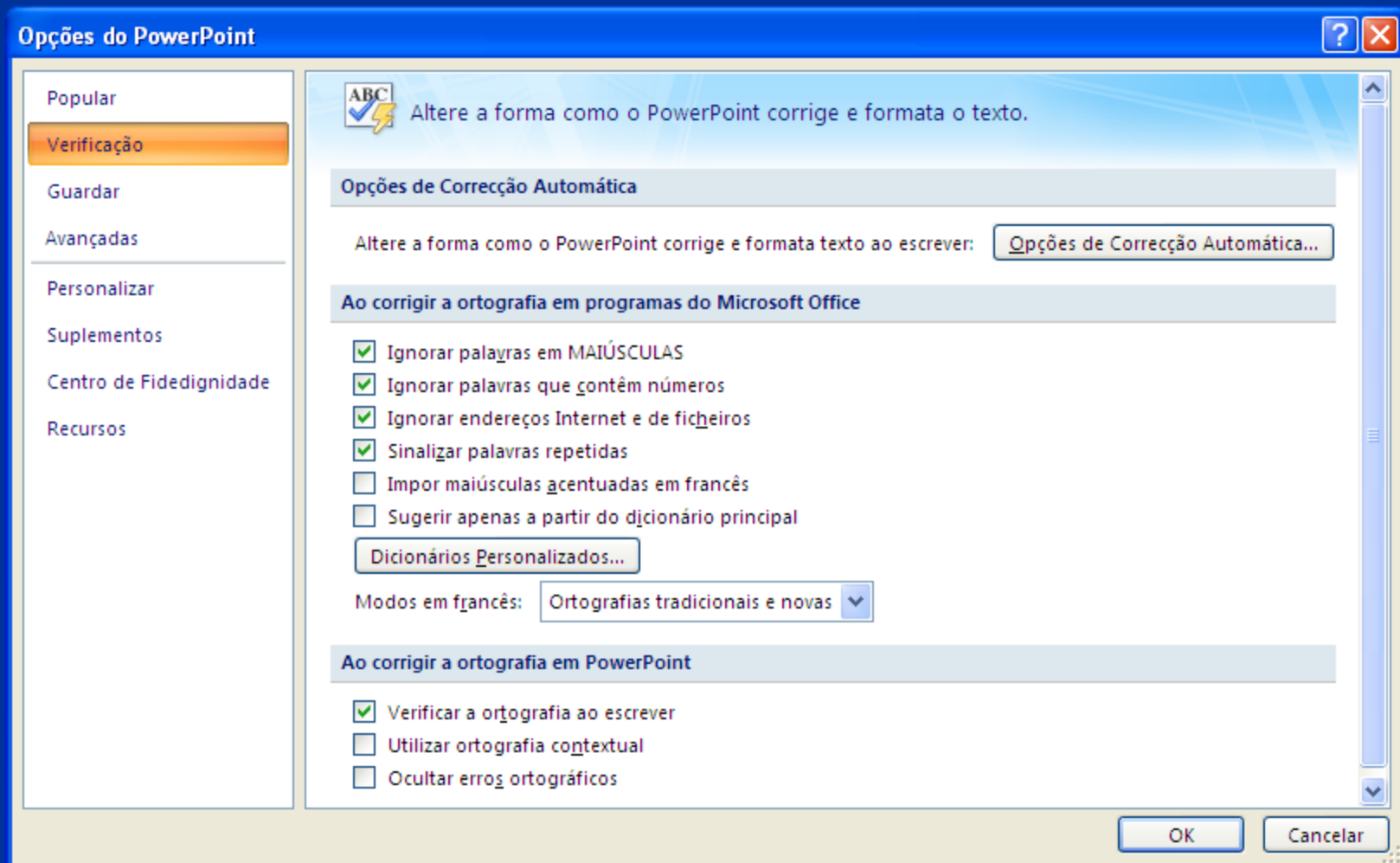
## Opções relacionadas com o Friso



# Opção Verificação



## Opções relacionadas com a correcção ortográfica





# Opção Guardar



## Especificar as opções para guardar

**Opções do PowerPoint**

Popular  
Verificação  
**Guardar**  
Avançadas  
Personalizar  
Suplementos  
Centro de Fidedignidade  
Recursos

Personalize a forma como os documentos são guardados.

**Guardar apresentações**

Guardar ficheiros neste formato: Apresentação do PowerPoint

☐ Guardar informações de Recuperação Automática a cada 10 minutos

Localização predefinida dos ficheiros: C:\Documents and Settings\User\Os meus documentos

**Opções de edição offline para ficheiros do servidor de gestão de documentos**

Guardar ficheiros com saída dada em:

☒ A localização de rascunhos do servidor neste computador

☐ O servidor Web

Localização de rascunhos do servidor: C:\Documents and Settings\User\Os meus documentos Procurar...

**Preservar a fidelidade ao partilhar esta apresentação:** Apresentação1

☐ Tipos de letra incorporados no ficheiro

☒ Incorporar apenas os caracteres utilizados na apresentação (mais adequado para reduzir o tamanho do ficheiro)

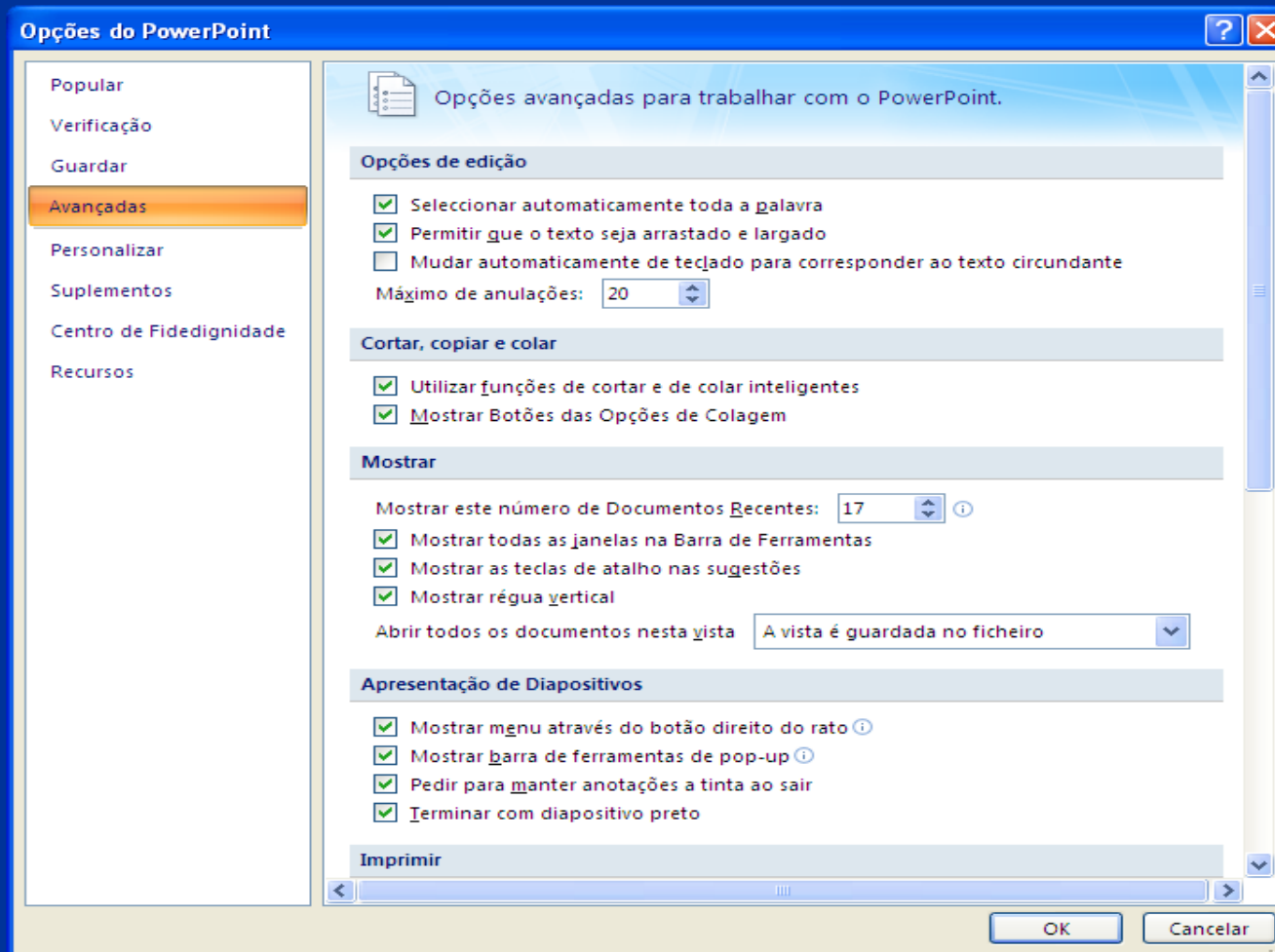
☐ Incorporar todos os caracteres (mais adequado para edição por outras pessoas)

OK Cancelar

# Opção Avançadas



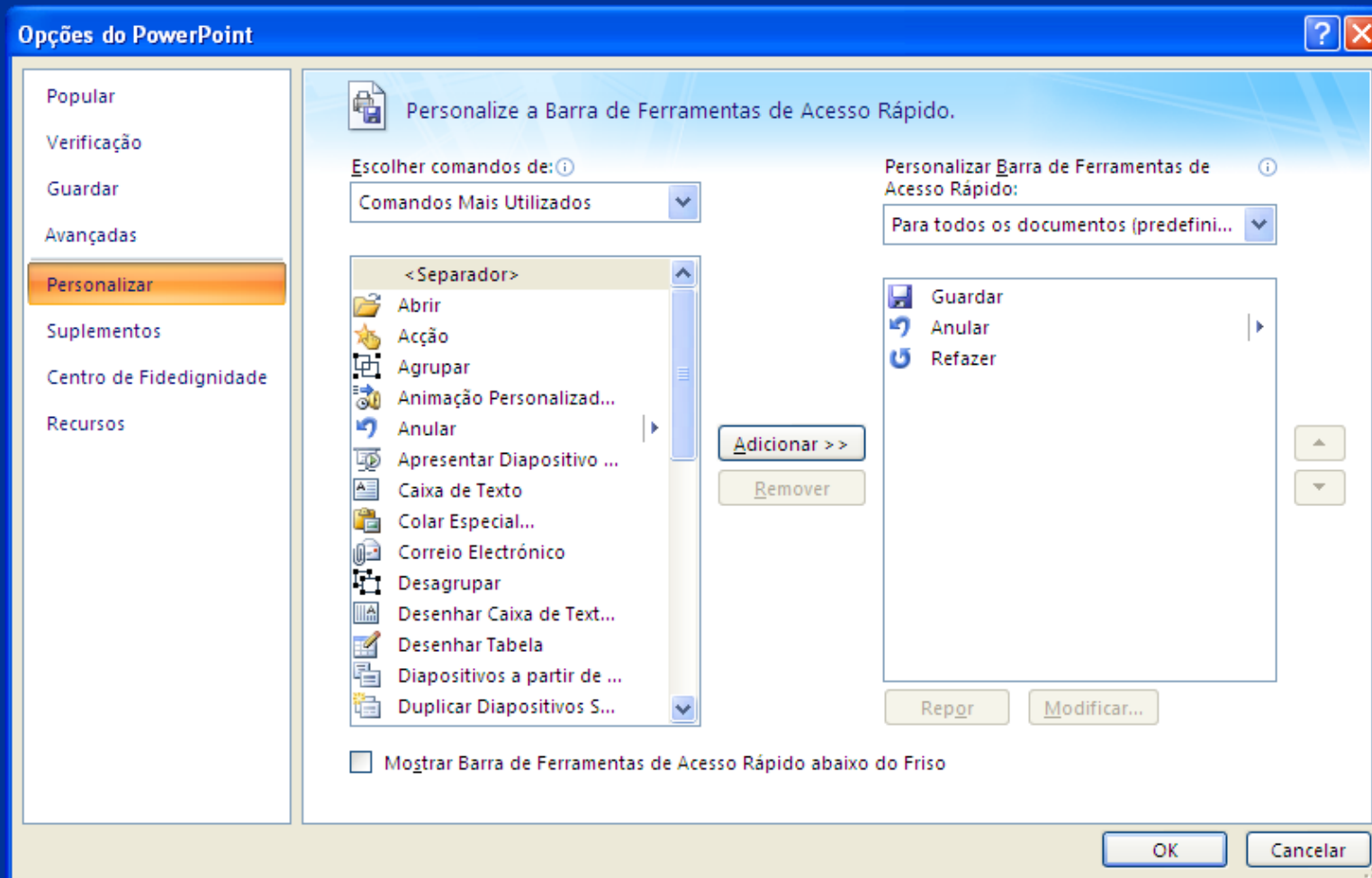
## Op. avançadas de edição, impressão e visualização



# Opção Personalizar



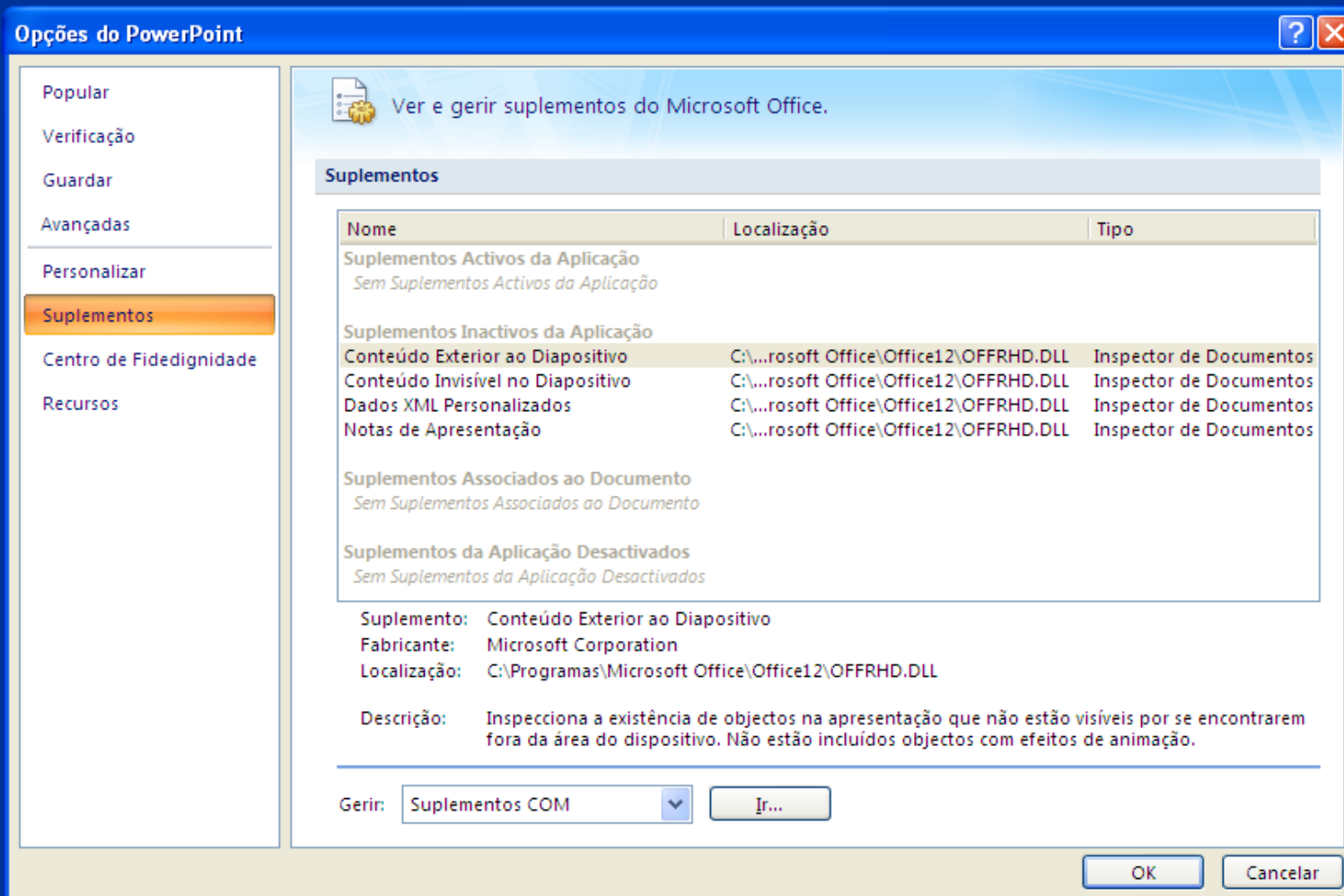
## Barra de ferramentas de acesso rápido



# Opção Suplementos



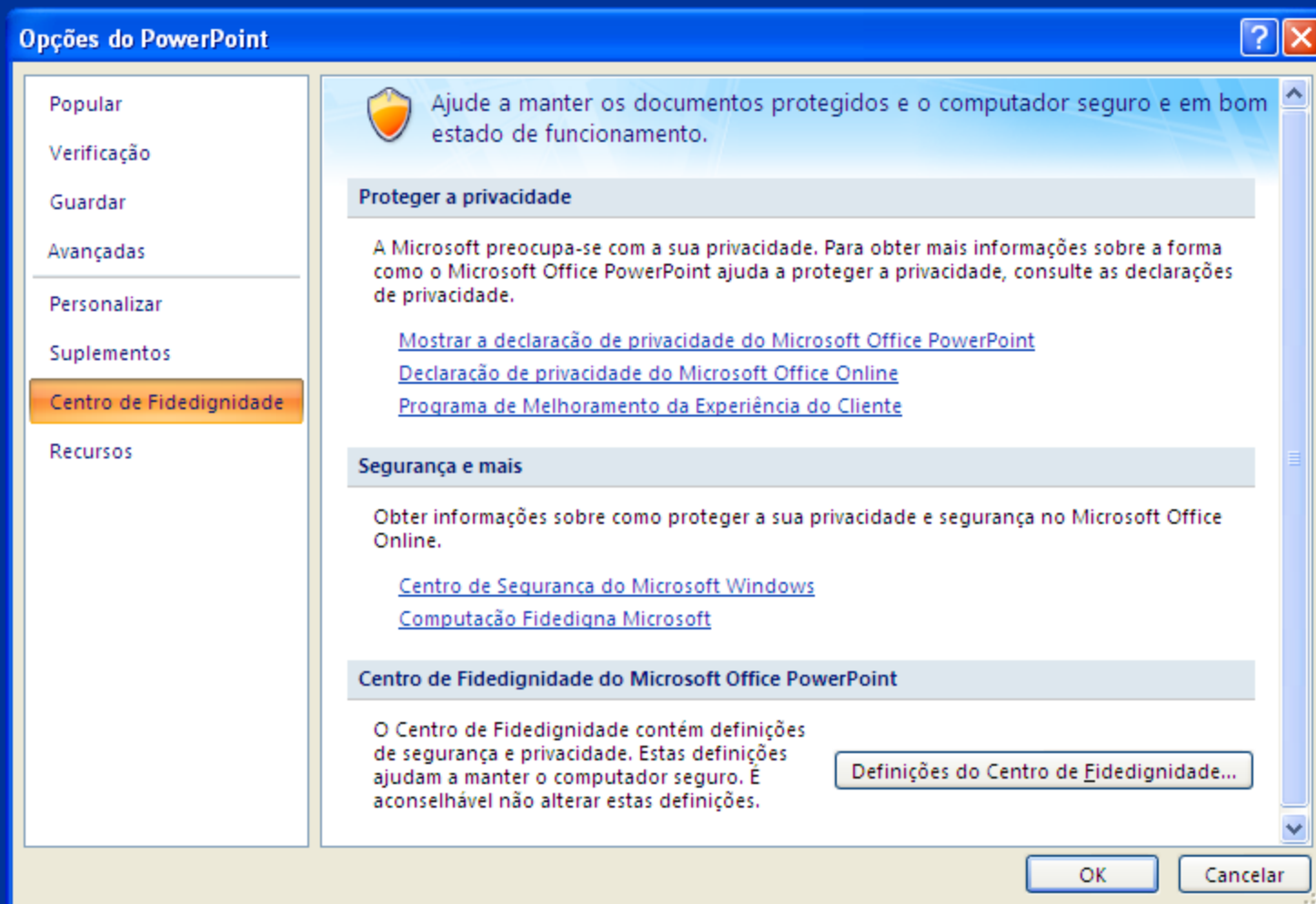
**Instala opções que à partida não estão instaladas (ex. Notas apresentação)**



# Centro de Fidedignidade

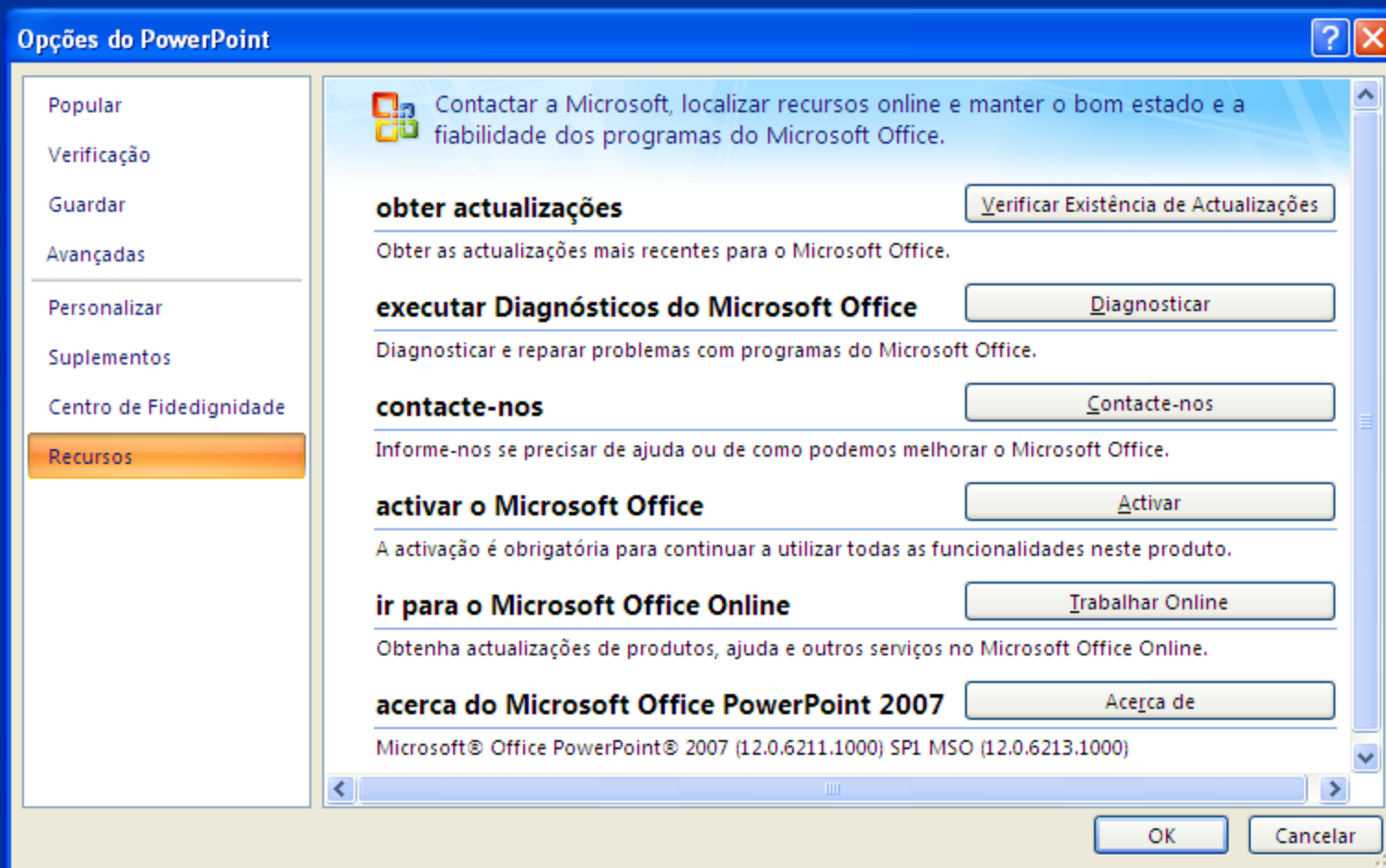


## Ajuda a proteger os documentos e o próprio computador





**Permite localizar recursos *online***  
**(ex.: actualizações)**



# Criar uma apresentação



## Nova Apresentação

### Modelos

Em branco e recentes

Modelos Instalados

Temas Instalados

Os meus modelos...

Novo a partir de existente...

Microsoft Office Online

Apresentado

Apresentações

Calendários

Certificados

Diagramas

Diapositivos de design

Mais categorias



Pró

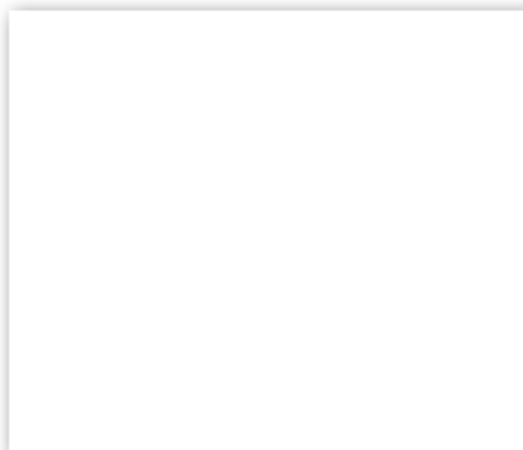


### Em branco e r...



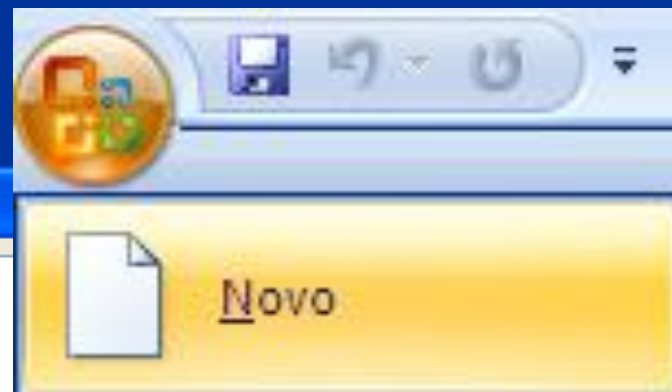
Apresentação em  
branco

## Apresentação em branco

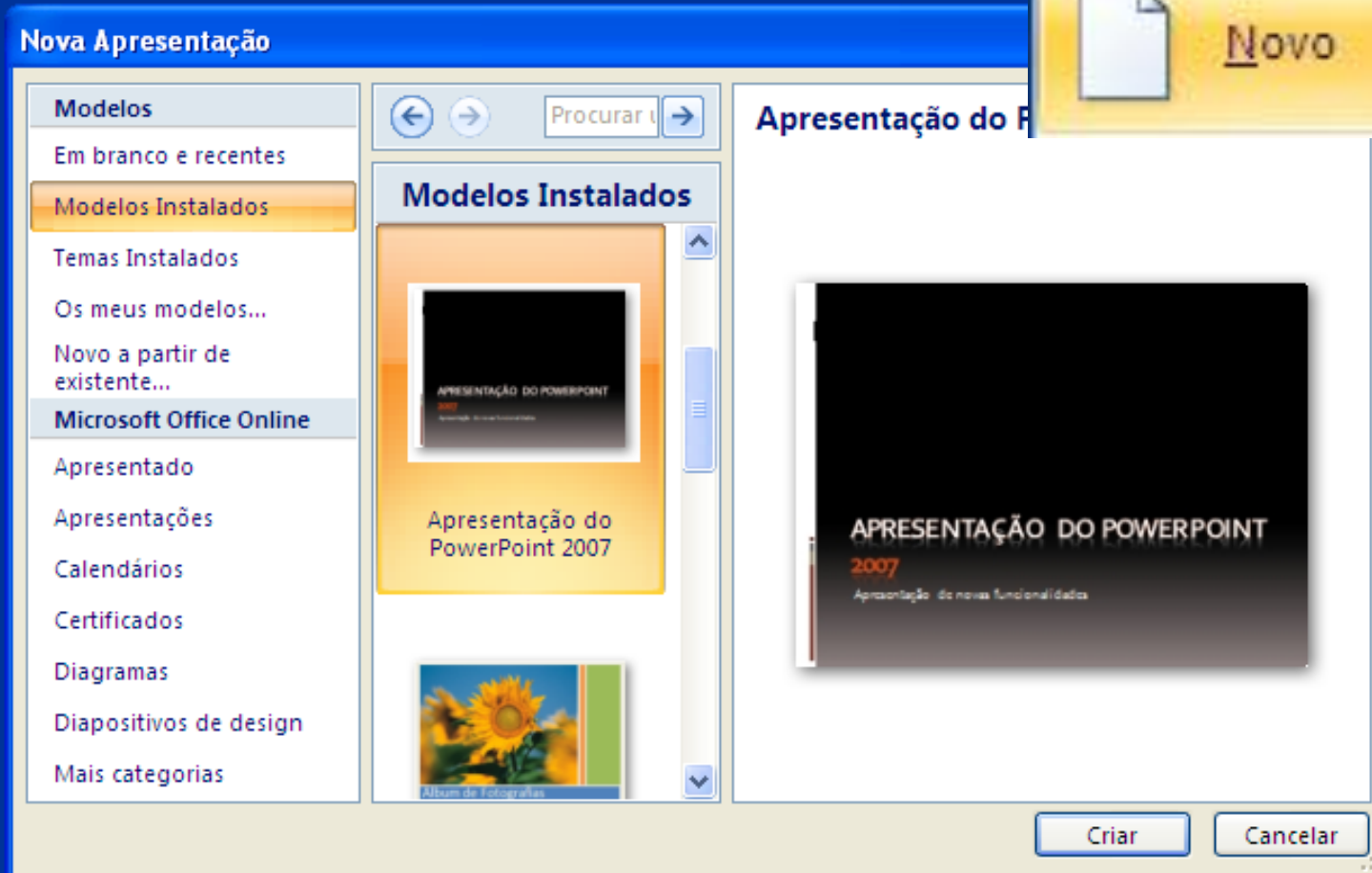
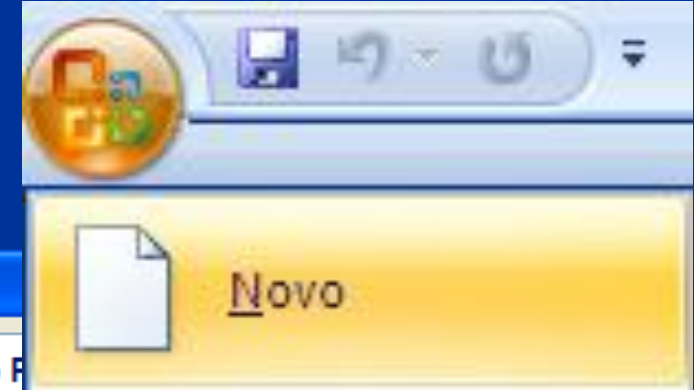


Criar

Cancelar

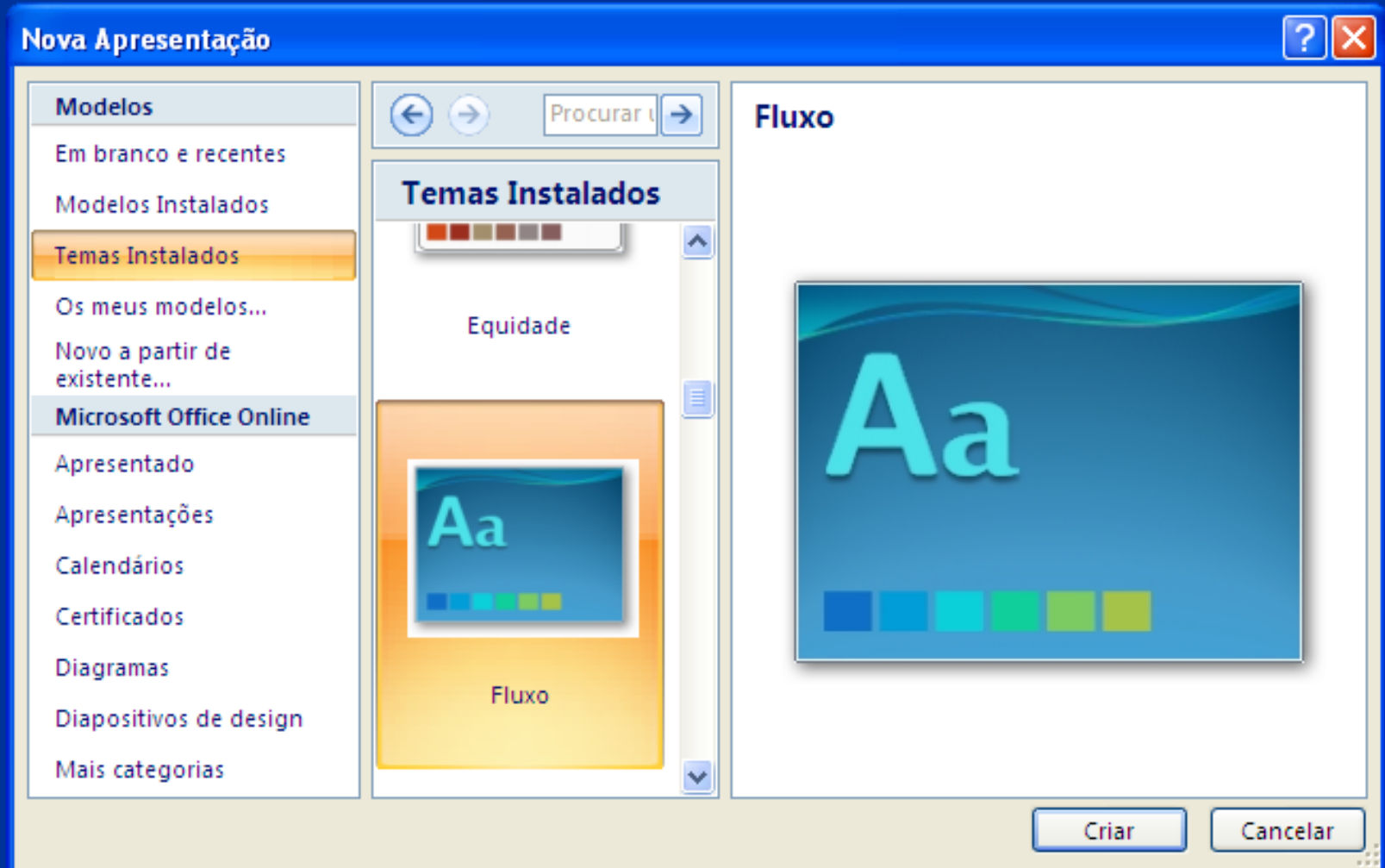


# Criar uma apresentação com base num model

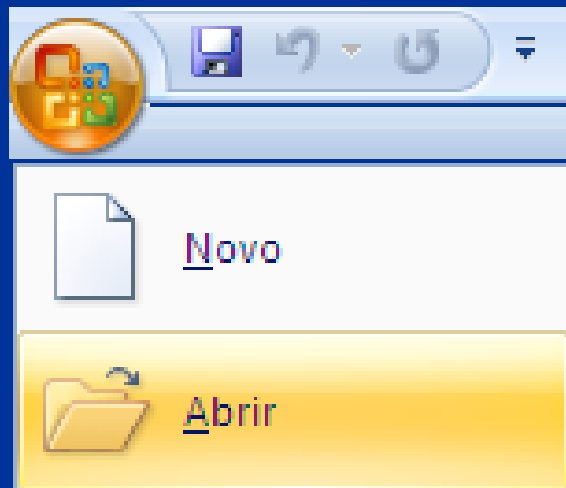




# Criar uma apresentação com base num tema

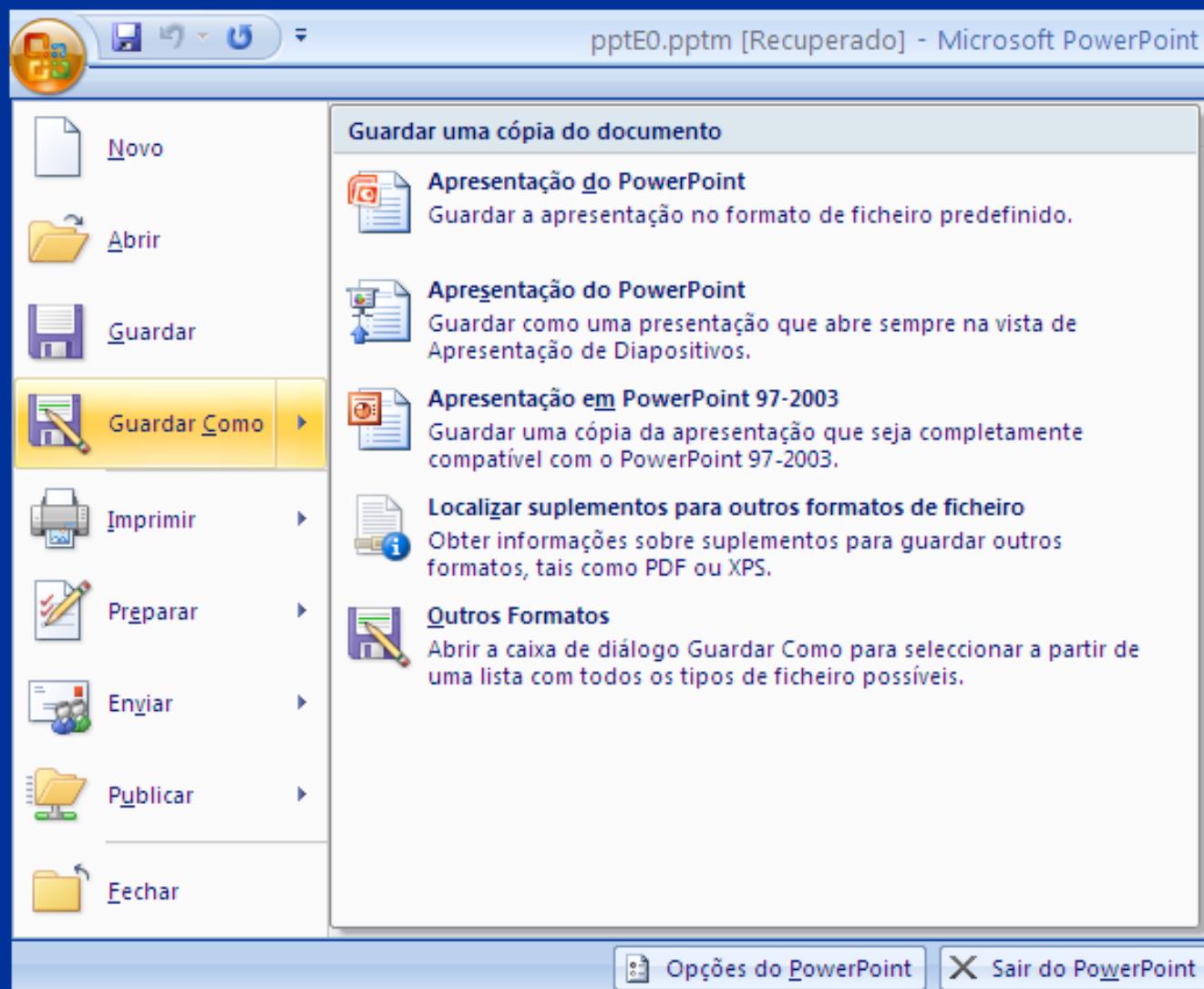


# Abrir apresentações

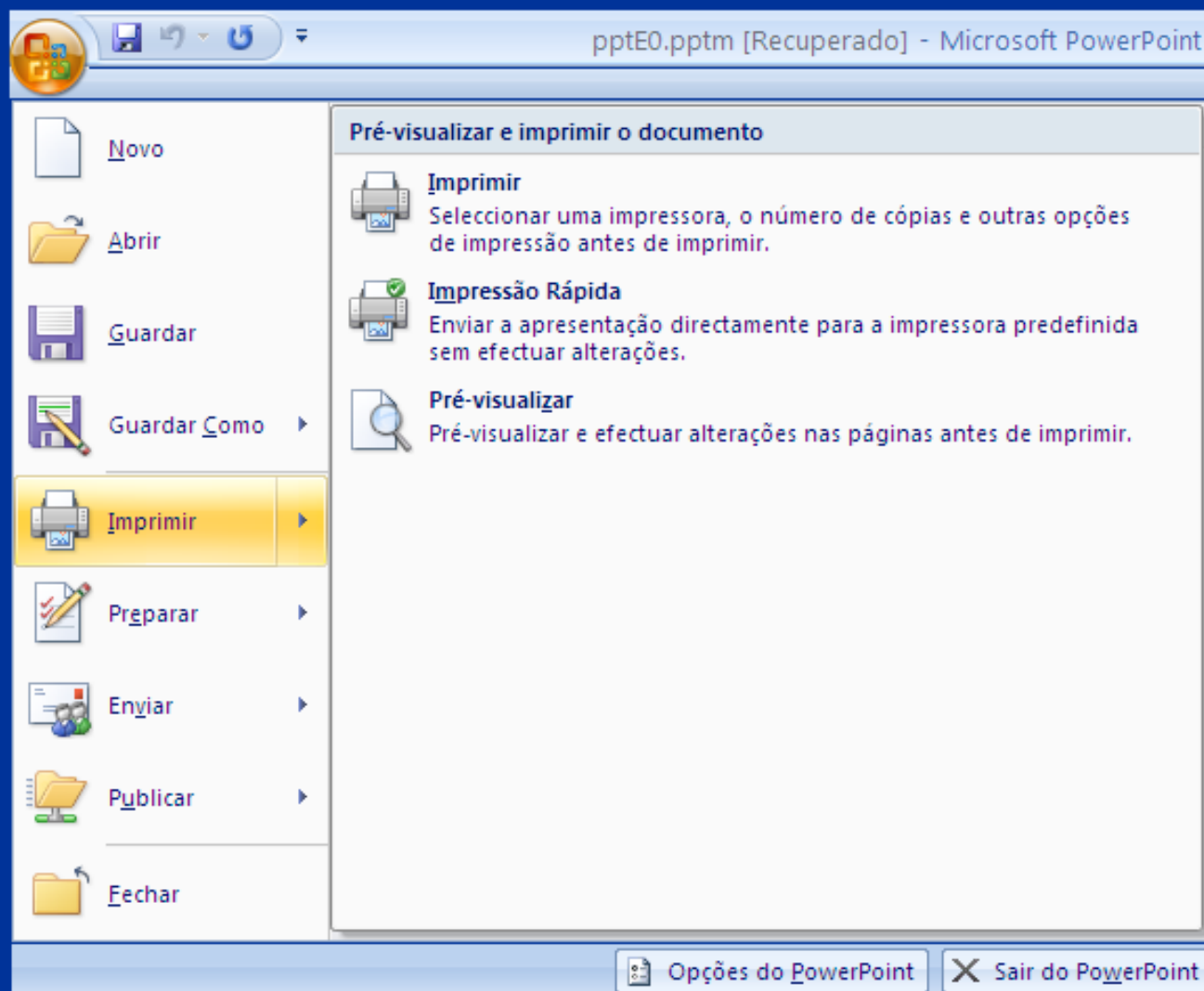


Abrir (Ctrl+A)

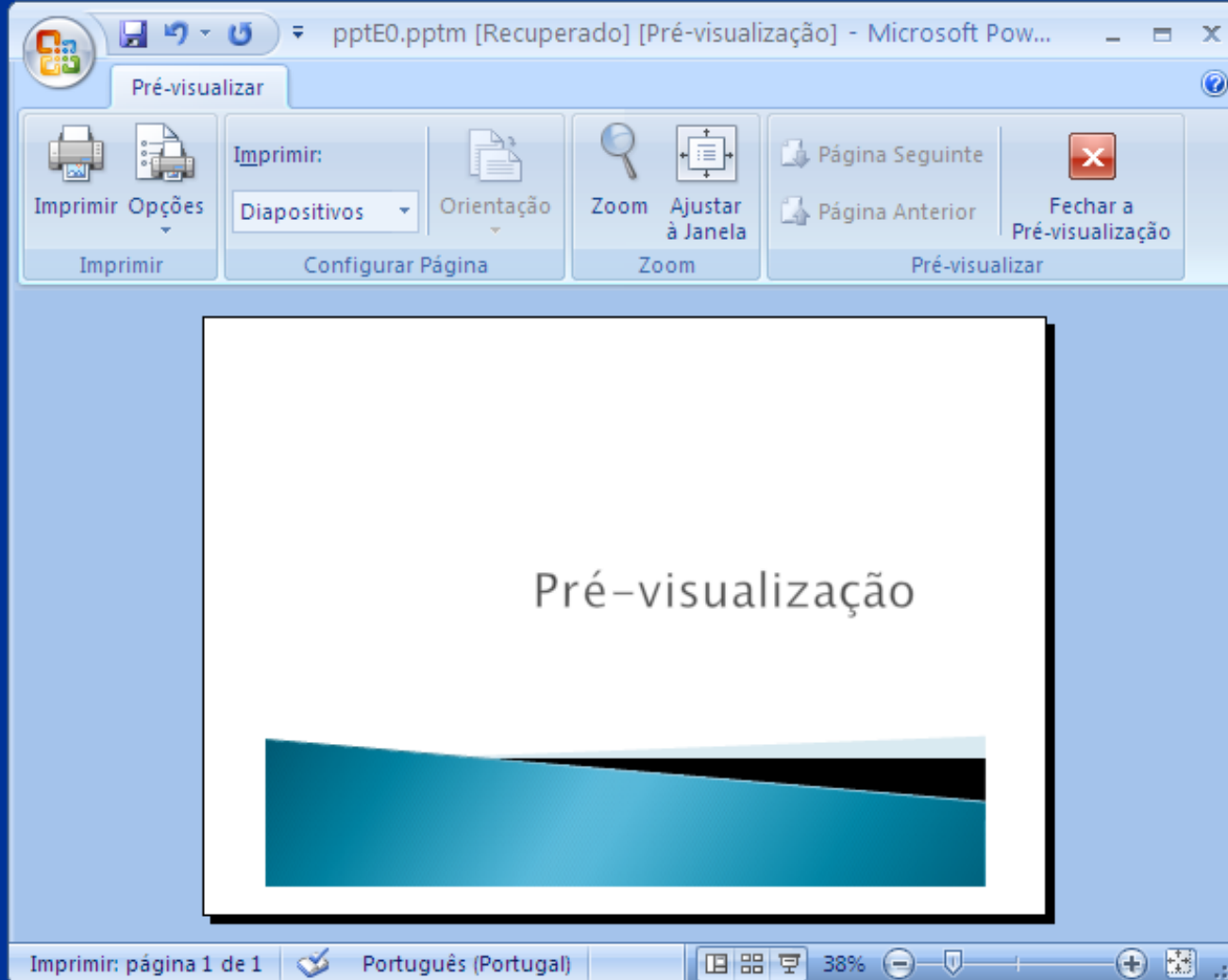
# Guardar apresentações



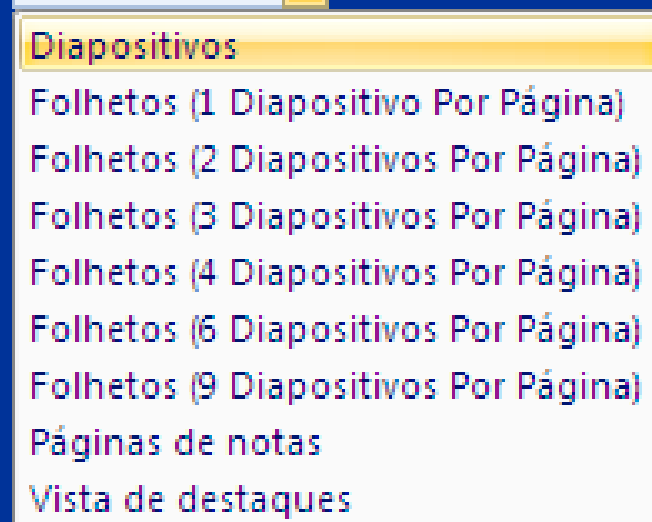
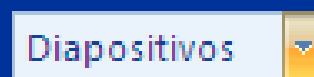
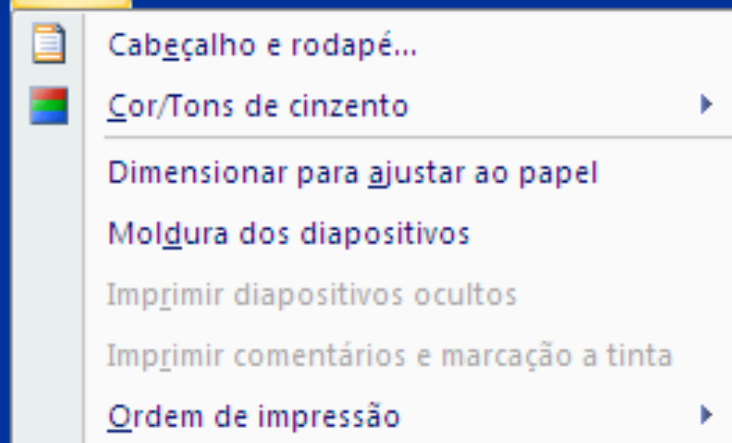
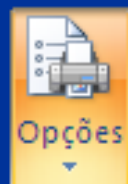
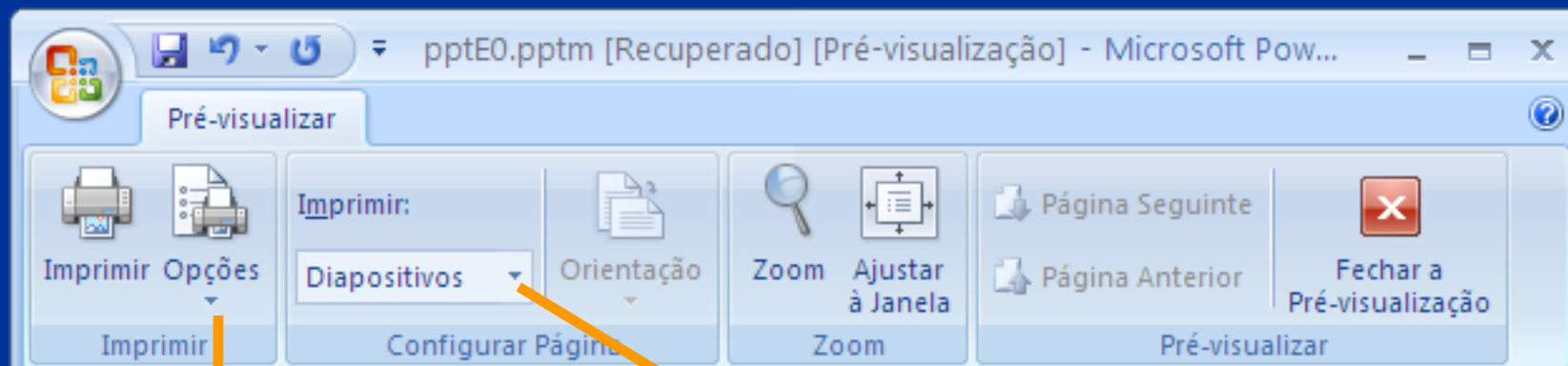
# Imprimir apresentações



# Pré-visualização



# Pré-visualização





## Tarefa 3.1

### Ficha N° 1